

## Legende

Gemeindegebietsgrenze

Park

Bolzplatz

Reitsport

Spielplatz

Schloss

Radweg

Wanderweg

Bereiche mit besonderer Bedeutung für Landschaftsbild und Naherholung

Streuobst

Talauie / Feuchtbereich

markanter Trauf und Waldgebiet

Obstbaumreihen / -alleen

Datenquelle: © Bayerisches Landesamt für Umwelt 2020  
 Kartengrundlage: DTK 1:25.000  
 Geobasisdaten © Bayerische Vermessungsverwaltung 2020



# Gemeinde Illesheim

## FLÄCHENNUTZUNGS- UND LANDSCHAFTSPLAN

Freizeit und Erholung

5

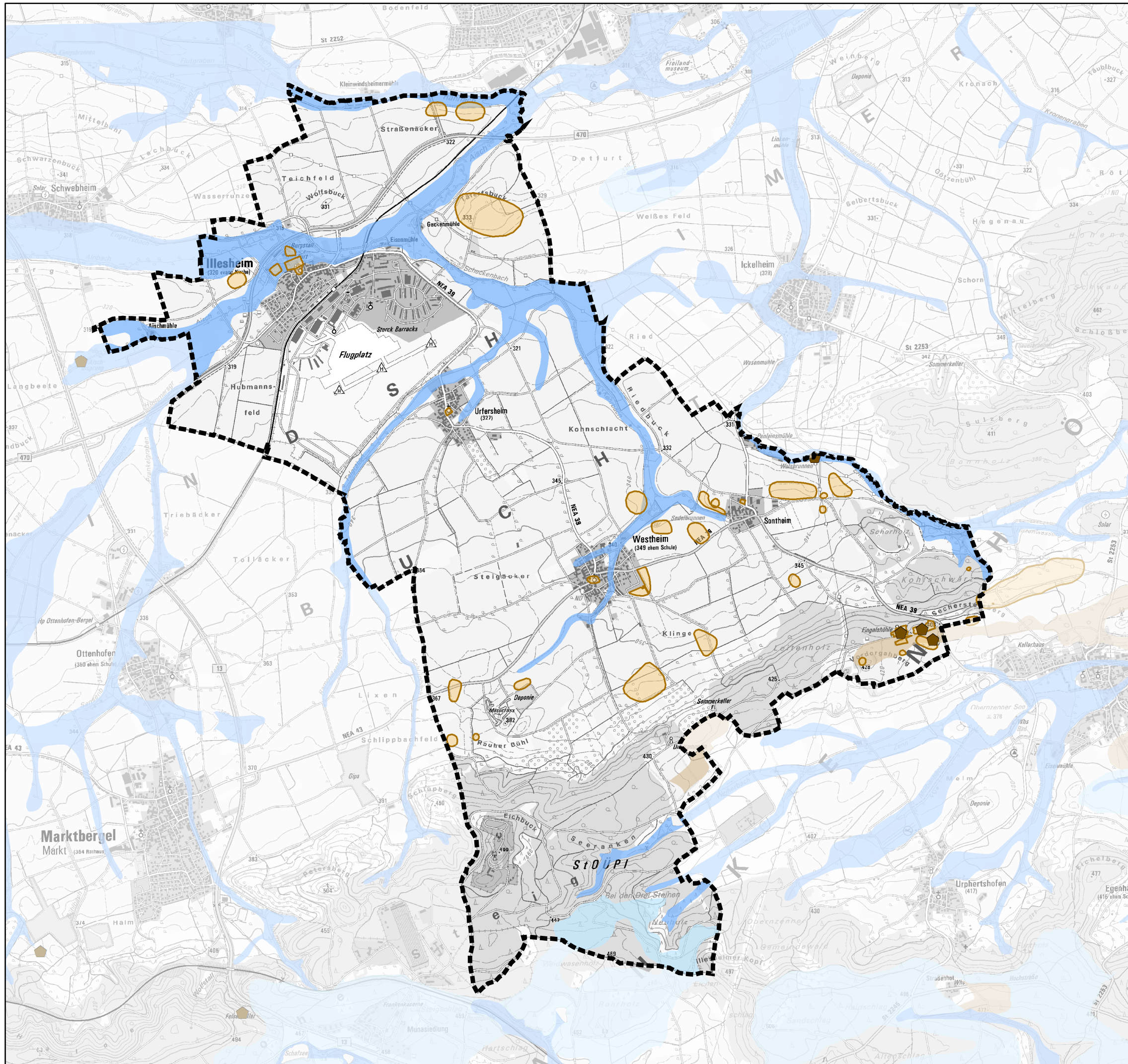
maßstab: 1: 30.000  
 datum: April 2021

bearbeitet: mw / ck / lb  
 ergänzt:

**TEAM 4 Bauernschmitt • Wehner**  
 Landschaftsarchitekten + Stadtplaner PartGmbH  
 90491 nürnberg oedenberger str. 65 tel 0911/39357-0 fax 39357-99  
 www.team4-planung.de info@team4-planung.de







## Legende

Gemeindegebietsgrenze

Bodendenkmäler

### Böden mit hohem Biotopotential

Grundwasserbeeinflusste Böden

Stauwasserbeeinflusste Böden

Trockene / Flachgründige Böden

### Besonderheiten

Geotope

Datenquelle: © Bayerisches Landesamt für Umwelt 2020  
 Kartengrundlage: DTK 1:25.000  
 Geobasisdaten © Bayerische Vermessungsverwaltung 2020



# Gemeinde Illesheim

## FLÄCHENNUTZUNGS- UND LANDSCHAFTSPLAN

Boden

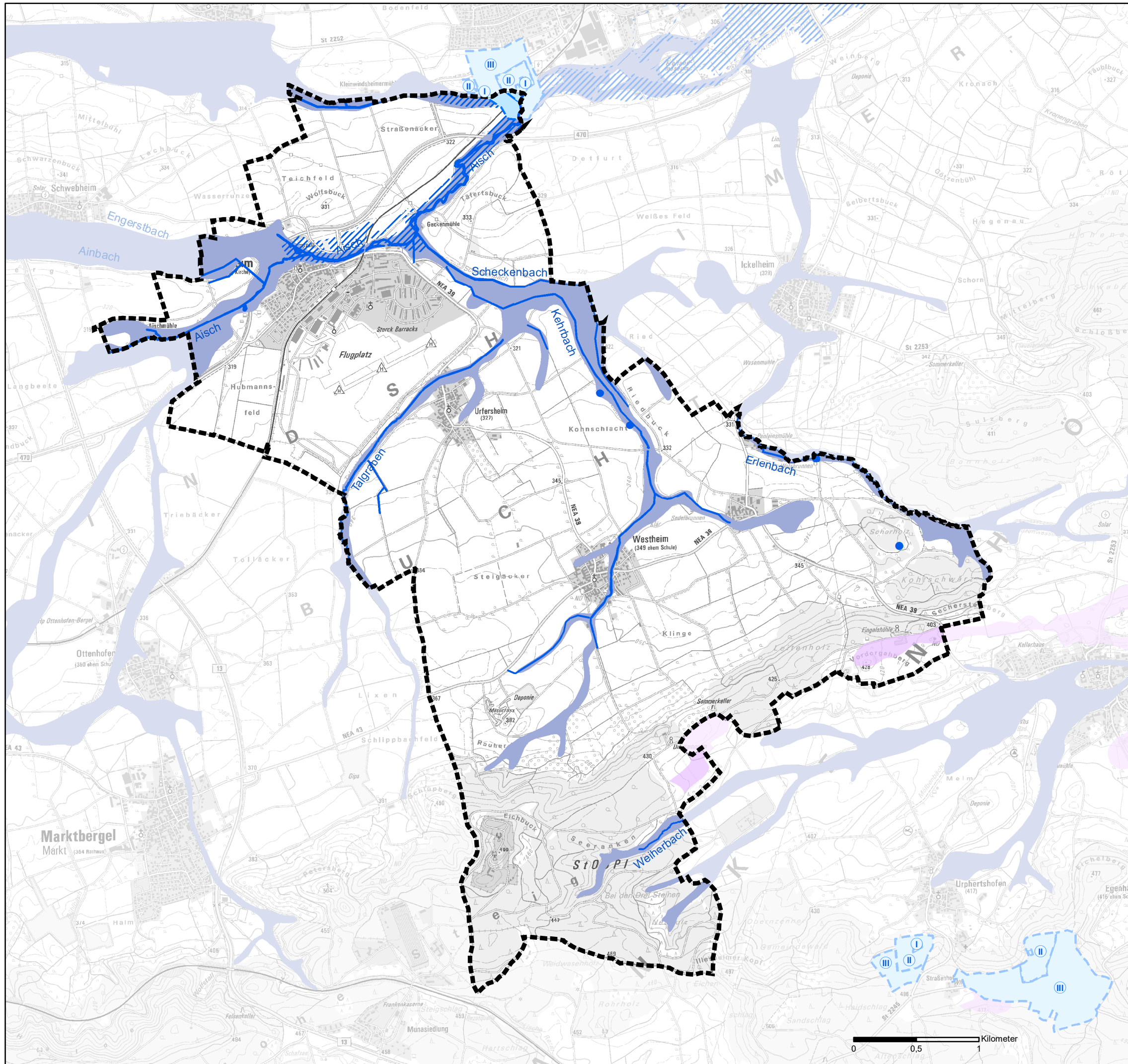
6

maßstab: 1: 30.000 bearbeitet: mw / ck / lb  
 datum: Okt. 2023 ergänzt:






**TEAM 4 Bauernschmitt • Wehner**  
 Landschaftsarchitekten + Stadtplaner PartGmbH  
 90491 nürnberg oedenberger str. 65 tel 0911/39357-0 fax 39357-99  
 www.team4-planung.de info@team4-planung.de









## Legende

-  Gemeindegebietsgrenze
-  Quelle
-  Fließgewässer
-  Wasserschutzgebiete (mit Zonierung)
-  Überschwemmungsgebiet

## (Grund)Wassersensible Bereiche

-  Auen und Talmulden
-  Flächen mit geringer Pufferfunktion

Datenquelle: © Bayerisches Landesamt für Umwelt 2020  
 Kartengrundlage: DTK 1:25.000  
 Geobasisdaten © Bayerische Vermessungsverwaltung 2020



# Gemeinde Illesheim

## FLÄCHENNUTZUNGS- UND LANDSCHAFTSPLAN

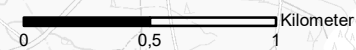
### Wasser

7

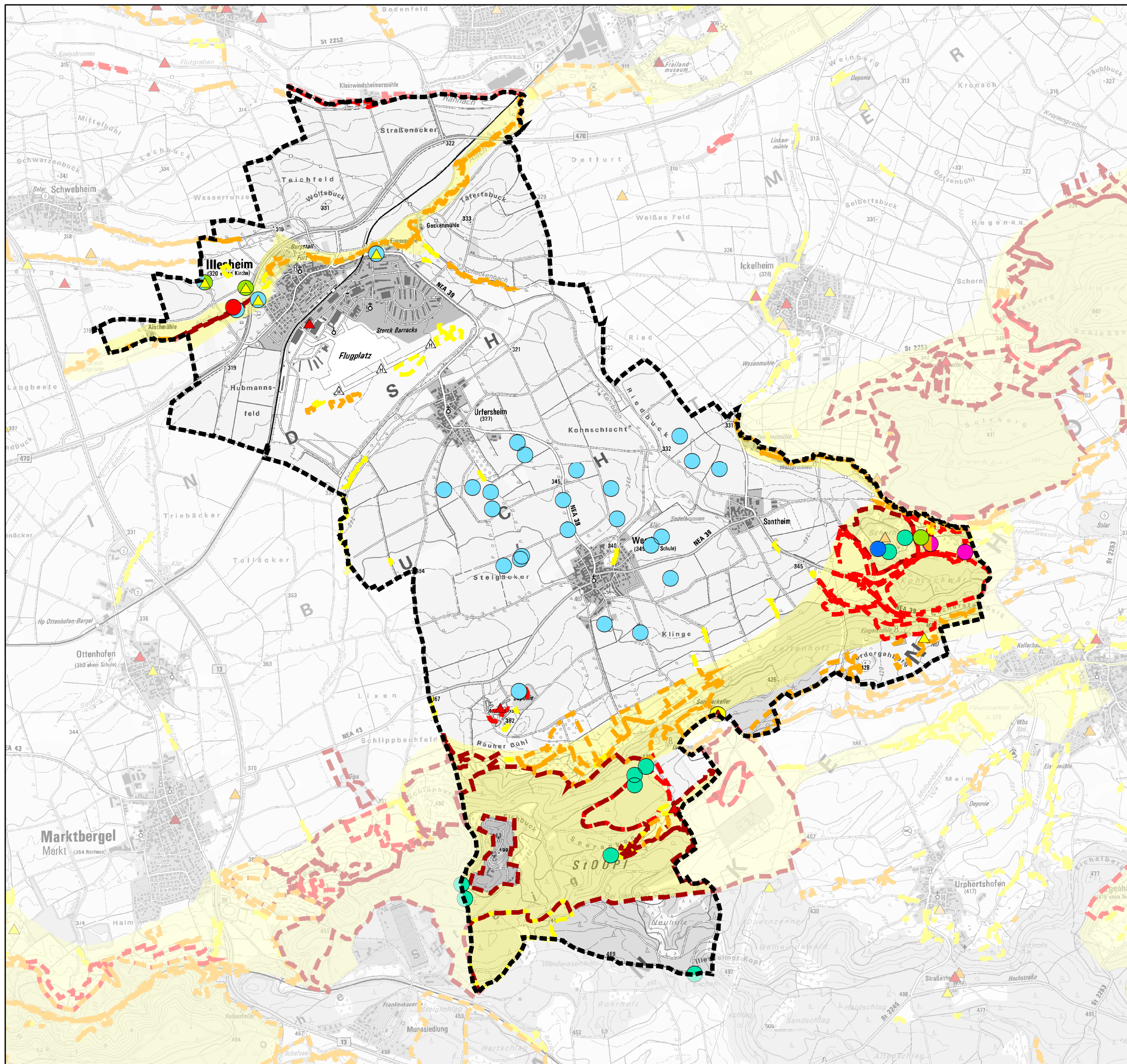
maßstab: 1: 30.000  
 datum: April 2021

bearbeitet: mw / ck / lb  
 ergänzt:

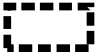

**TEAM 4 Bauernschmitt • Wehner**  
 Landschaftsarchitekten + Stadtplaner PartGmbH  
 90491 nürnberg oedenberger str. 65 tel 0911/39357-0 fax 39357-99  
 www.team4-planung.de info@team4-planung.de







### Legende






-  Gemeindegebietsgrenze
-  Schwerpunktgebiete nach dem Arten- und Biotopschutzprogramm Bayern (ABSP)

### Pflanzen- und Tierarten - Einzelnachweise\*





-  Pflanzen und Pilze
-  Vögel
-  Fledermäuse
-  Heuschrecken
-  Schmetterlinge
-  Käfer
-  Amphibien
-  Reptilien

\* Bewertungen nach der Artenschutzkartierung (ASK), Stand 2016

### Pflanzen- und Tierarten\*\*

-  Nachweis landesweit bedeutsamer Arten
-  Nachweis überregional bedeutsamer Arten
-  Nachweis regional bedeutsamer Arten
-  Nachweis landkreisbedeutsamer Arten
-  Nachweis lokal bedeutsamer Arten

### ABSP-Flächen\*\*

-  lokal bedeutsam
-  regional bedeutsam
-  überregional bedeutsam
-  landesweit bedeutsam

\*\* Bewertungen nach dem Arten- und Biotopschutzprogramm (ABSP) d. Lkr. Neustadt a.d. Aisch/Bad Windsheim, Stand 2006

Datenquelle: © Bayerisches Landesamt für Umwelt 2020  
 Kartengrundlage: DTK 1:25.000  
 Geobasisdaten © Bayerische Vermessungsverwaltung 2020



## Gemeinde Illesheim FLÄCHENNUTZUNGS- UND LANDSCHAFTSPLAN

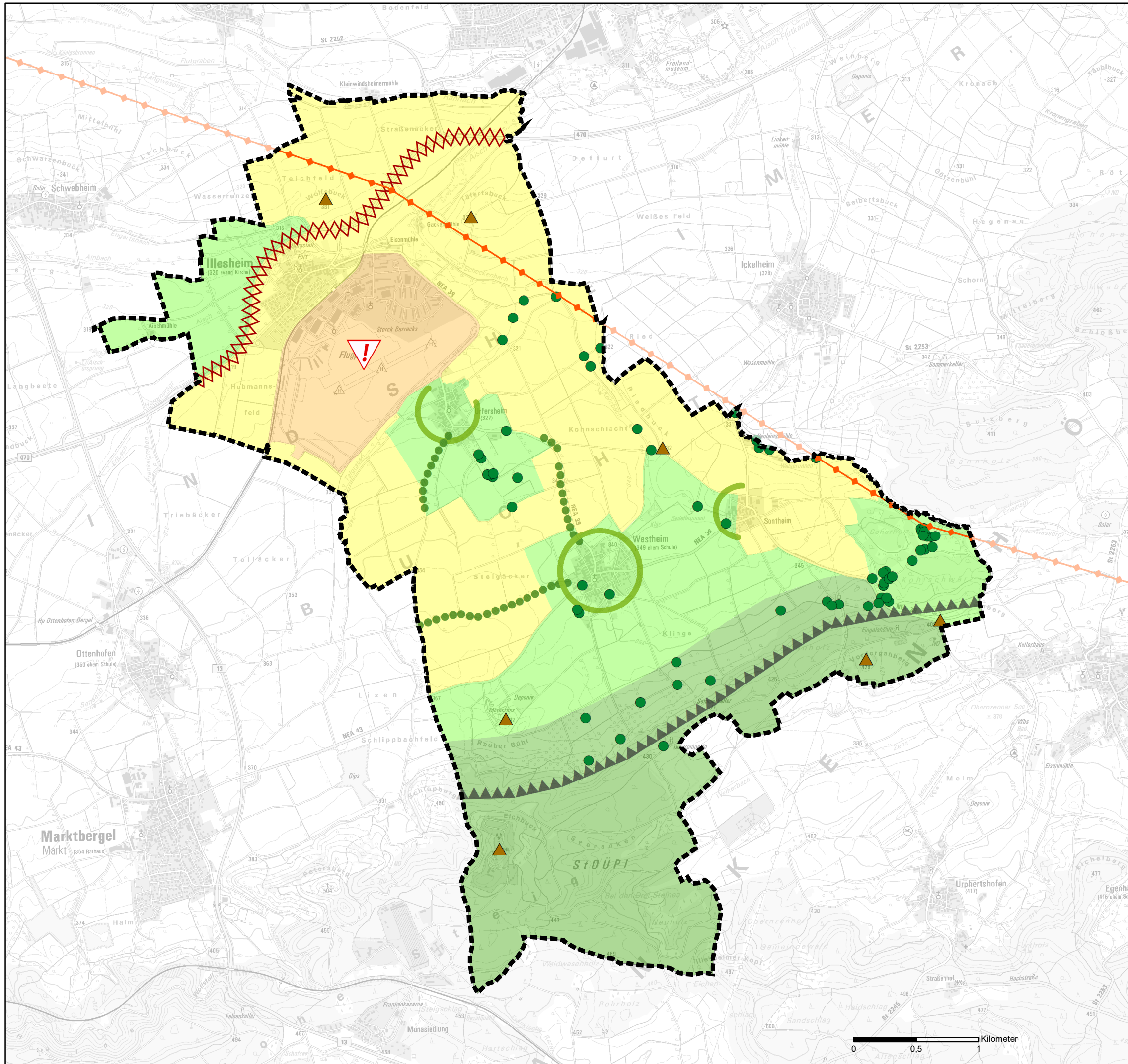
### Tiere und Pflanzen 8

maßstab: 1: 30.000 bearbeitet: mw / ck / lb  
 datum: April 2021 ergänzt:

**TEAM 4 Bauernschmitt • Wehner**  
 Landschaftsarchitekten + Stadtplaner PartGmbH  
 90491 nürnberg oedenberger str. 65 tel 0911/39357-0 fax 39357-99  
 www.team4-planung.de info@team4-planung.de







## Legende

Gemeindegebietsgrenze

### Landschaftsbildqualität

sehr hoch

hoch

mittel

gering

### Landschaftliche Besonderheiten

markante Bergkuppen

Traufkante

intakter Ortsrand

markante Einzelbäume

markante Obstbaumreihe

### Beeinträchtigungen

Flugplatz

Bundesstraße B 470

Freileitung

Datenquelle: © Bayerisches Landesamt für Umwelt 2020  
 Kartengrundlage: DTK 1:25.000  
 Geobasisdaten © Bayerische Vermessungsverwaltung 2020



## Gemeinde Illesheim FLÄCHENNUTZUNGS- UND LANDSCHAFTSPLAN

Landschaftsbild

9

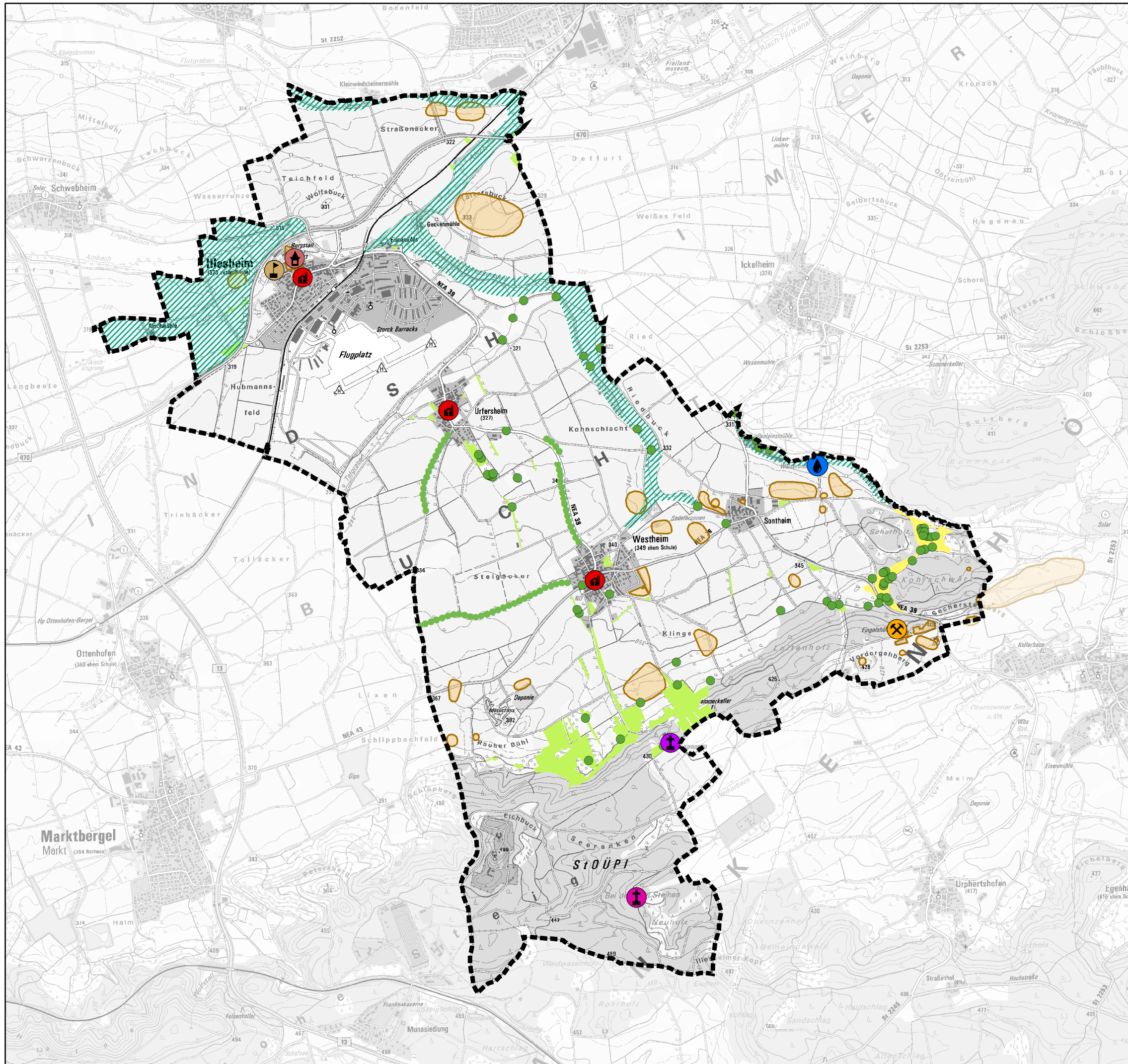
maßstab: 1: 30.000 bearbeitet: mw / ck / lb  
 datum: April 2021 ergänzt:

**TEAM 4 Bauernschmitt • Wehner**  
 Landschaftsarchitekten + Stadtplaner PartGmbH  
 90491 nürnberg oedenberger str. 65 tel 0911/39357-0 fax 39357-99  
 www.team4-planung.de info@team4-planung.de











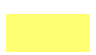





0 0,5 1 Kilometer





## Legende

-  Gemeindegebietsgrenze
-  Burgstall (denkmalgeschützt)
-  Schloss (denkmalgeschützt)
-  Pfarrkirche (denkmalgeschützt)
-  Flurdenkmal Spinnerin
-  Flurdenkmal Neue Spinnern (Nachbildung)
-  Walsbrunnen (Naturdenkmal)
-  Fingalshöhle (denkmalgeschützter Steinbruch)
-  markante Einzelbäume
-  Obstbaumreihen / -alleen
-  Magerrasen und magere Flachlandmähwiesen
-  Streuobst
-  Bodendenkmal
-  Talwiesen

Datenquelle: © Bayerisches Landesamt für Umwelt 2020  
 Kartengrundlage: DTK 1:25.000  
 Geobasisdaten © Bayerische Vermessungsverwaltung 2020



## Gemeinde Illesheim FLÄCHENNUTZUNGS- UND LANDSCHAFTSPLAN

Kulturlandschaft / Kulturgüter

10

maßstab: 1: 30.000  
 datum: Okt. 2023

bearbeitet: mw / ck / lb  
 ergänzt:

**TEAM 4 Bauernschmitt • Wehner**  
 Landschaftsarchitekten + Stadtplaner PartGmbH  
 90491 nürnberg oedenberger str. 65 tel 0911/39357-0 fax 39357-99  
 www.team4-planung.de info@team4-planung.de

