


Legende

 Gemeindegebietsgrenze

Datenquelle: © Bayerisches Landesamt für Umwelt 2020
 Kartengrundlage: DTK 1:25.000
 Geobasisdaten © Bayerische Vermessungsverwaltung 2020



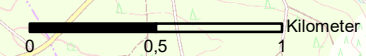
Gemeinde Illesheim

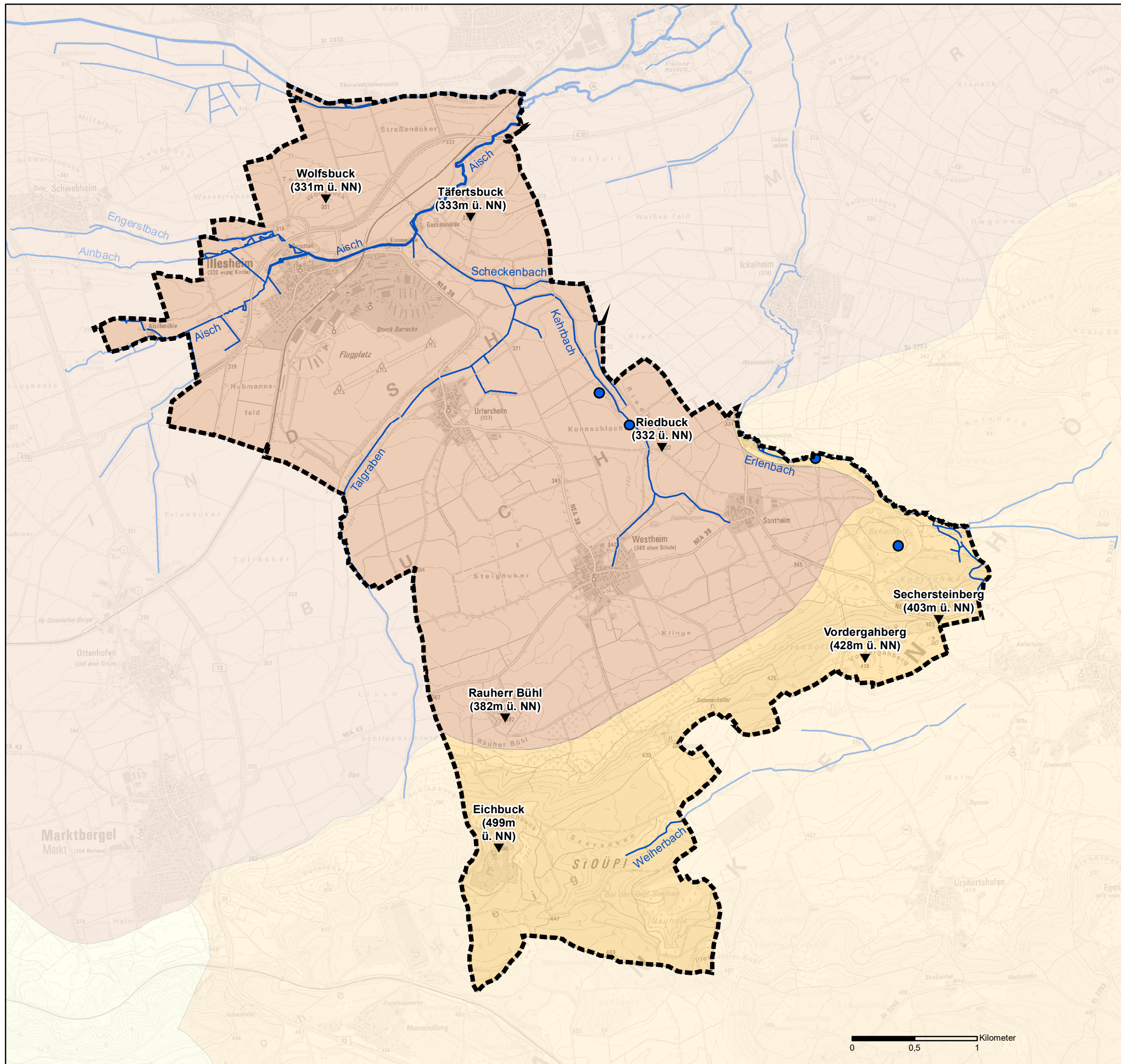
FLÄCHENNUTZUNGS- UND LANDSCHAFTSPLAN

Gemeindegebiet 1

maßstab: 1: 30.000 bearbeitet: mw / ck / lb
 datum: April 2021 ergänzt:

TEAM 4 Bauernschmitt • Wehner
 Landschaftsarchitekten + Stadtplaner PartGmbH
 90491 nürnberg oedenberger str. 65 tel 0911/39357-0 fax 39357-99
 www.team4-planung.de info@team4-planung.de





Legende

Gemeindegebietsgrenze

D56 Mainfränkische Platten

Windshheimer Bucht

D59 Fränkisches Keuper-Lias-Land

Nördliche Frankenhöhe

Gewässer

Quellen

markante Erhebungen

Datenquelle: © Bayerisches Landesamt für Umwelt 2020
 Kartengrundlage: DTK 1:25.000
 Geobasisdaten © Bayerische Vermessungsverwaltung 2020



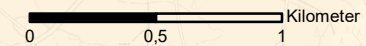
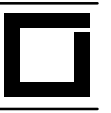
Gemeinde Illesheim

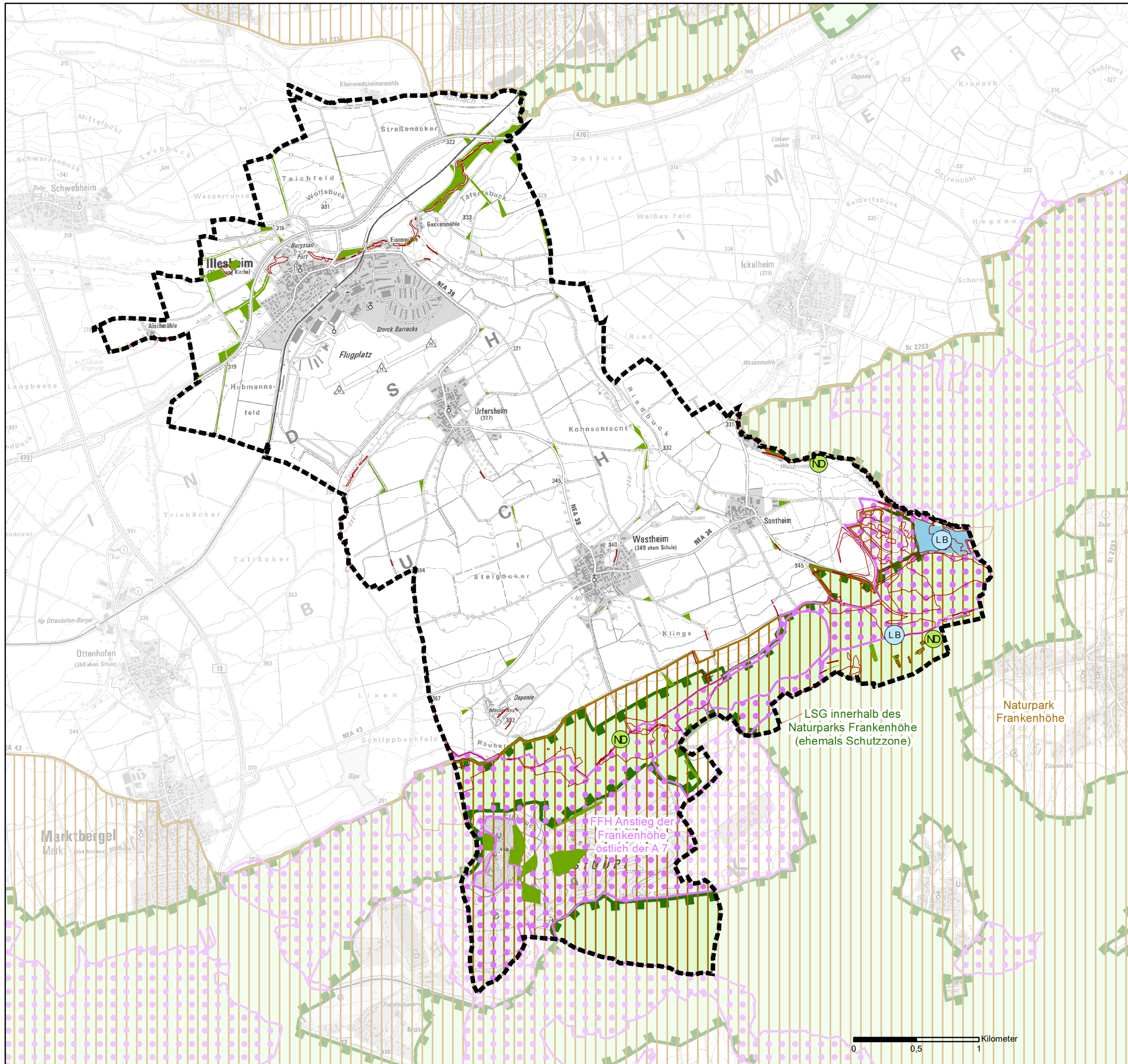
FLÄCHENNUTZUNGS- UND LANDSCHAFTSPLAN

Naturraum und Landschaftsstruktur 2

maßstab: 1: 30.000 bearbeitet: mw / ck / lb
 datum: April 2021 ergänzt:

TEAM 4 Bauernschmitt • Wehner
 Landschaftsarchitekten + Stadtplaner PartGmbH
 90491 nürnberg oedenberger str. 65 tel 0911/39357-0 fax 39357-99
 www.team4-planung.de info@team4-planung.de





Legende

-  Gemeindegebietsgrenze
-  Naturdenkmal
-  Biotope
-  Ökoflächenkataster
-  Landschaftsschutzgebiet
-  FFH-Gebiet
-  Naturpark
-  Geschützter Landschaftsbestandteil

LSG innerhalb des
Naturparks Frankenhöhe
(ehemals Schutzzone)

Naturpark
Frankenhöhe

FFH Anstieg der
Frankenhöhe
östlich der A7

Datenquelle: © Bayerisches Landesamt für Umwelt 2020
Kartengrundlage: DTK 1:25.000
Geobasisdaten © Bayerische Vermessungsverwaltung 2020



Gemeinde Illesheim

FLÄCHENNUTZUNGS- UND LANDSCHAFTSPLAN

Schutzgebiete

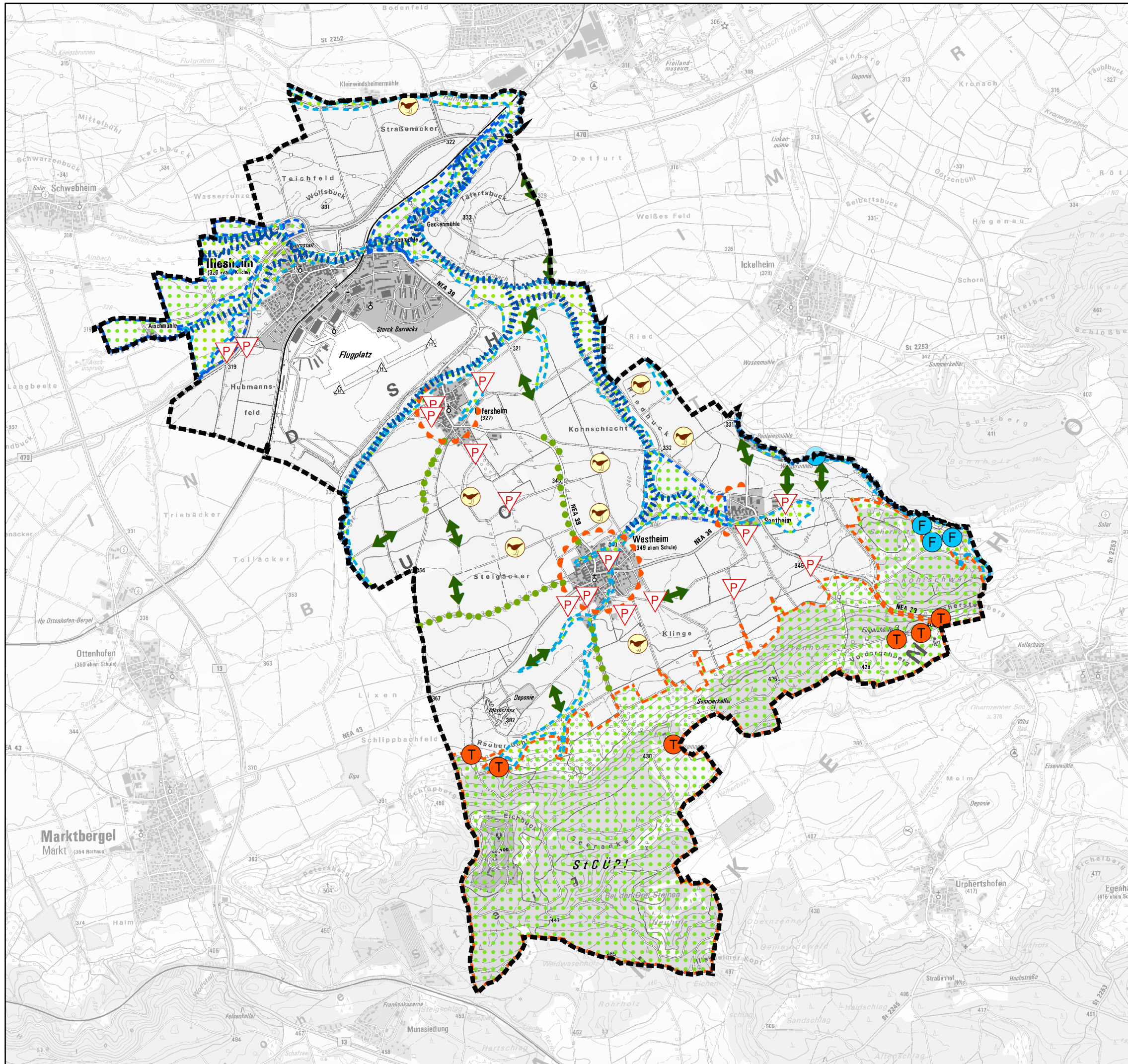
3

maßstab: 1: 30.000
datum: April 2021














bearbeitet: mw / ck / lb
ergänzt:

TEAM 4 Bauernschmitt • Wehner
Landschaftsarchitekten + Stadtplaner PartGmbH
90491 nürnberg oedenberger str. 65 tel 0911/39357-0 fax 39357-99
www.team4-planung.de info@team4-planung.de





Legende

-  Gemeindegebietsgrenze
-  Flächen mit besonders hoher Bedeutung für Naturhaushalt und Landschaftsbild (Quelle: ABSP Schwerpunktgebiete und eigene Erhebung)
-  Traufkante
Erhalt der Strukturvielfalt aus Streuobst, Gehölzen/Wald und Magerstandorten
-  Auen
Erhalt, Entwicklung und Pflege von Auwäldern, Feucht- und Extensivwiesen
-  Talmulden
Flächen mit erhöhter Gefahr von Oberflächenabfluss; Extensive Nutzung beibehalten/entwickeln; Entwicklung von naturnahem Wasserrückhalt
-  Wiesenbrüter/Feldvögel
Entwicklung und Optimierung des Lebensraums von Wiesen-/Feldvogelarten
-  Pflegemaßnahmen zum Erhalt und zur Entwicklung von Streuobstbeständen notwendig
-  Flurdurchgrünung
Flächen mit geringer Strukturvielfalt; Aufwertung durch Vernetzungsstrukturen
-  Trockenbiotope
Extensive Nutzung beibehalten/entwickeln; Erhalt und Entwicklung naturnaher Standorte
-  Feuchtbiotope
Extensive Nutzung beibehalten/entwickeln; Erhalt und Entwicklung naturnaher Standorte
-  Fließgewässer
Gewässerverbund / Gewässerentwicklung entwickeln und optimieren
-  Baumreihen
Erhalt und Entwicklung landschaftsprägender Baumreihen
-  Ortsrand
Attraktive Ortsränder erhalten und entwickeln

Datenquelle: © Bayerisches Landesamt für Umwelt 2020
 Kartgrundlage: DTK 1:25.000
 Geobasisdaten © Bayerische Vermessungsverwaltung 2020



Gemeinde Illesheim

FLÄCHENNUTZUNGS- UND LANDSCHAFTSPLAN

Landschaftsentwicklungskonzept

4

maßstab: 1: 30.000 bearbeitet: mw / ck / lb
 datum: April 2021 ergänzt:

TEAM 4 Bauernschmitt • Wehner
 Landschaftsarchitekten + Stadtplaner PartGmbH
 90491 nürnberg oedenberger str. 65 tel 0911/39357-0 fax 39357-99
 www.team4-planung.de info@team4-planung.de

